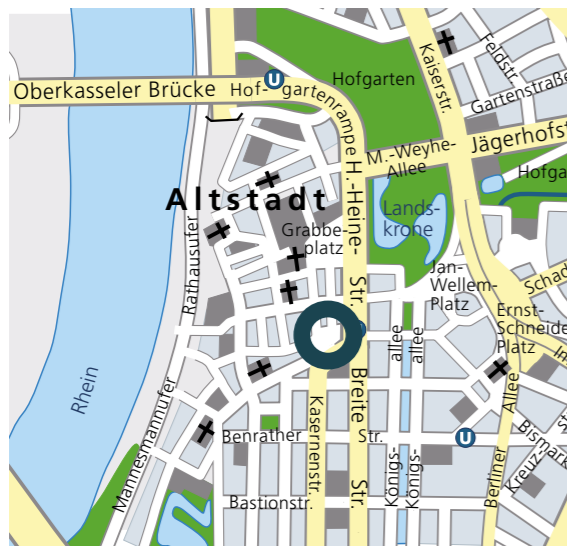


Benrather Straße 18–20.
Benrather Karrée.
40213 Düsseldorf.



Objektdaten.

- Baujahr: 2003.
- Repräsentative 10-geschossige Büroimmobilie.
- Moderne Einzelhandelsflächen sowie Gastronomie im EG.
- Ansprechende, hochwertige Architektur mit Onyx.
- Innovative Fassadentechnik durch transluzente Steinpaneele.
- Ausreichend Tiefgaragenstellplätze vorhanden.
- Attraktive große Eingangslobby mit 8 m Glasfront.
- Empfangsdienst.
- 24-Stunden Überwachung.
- 10 Personenaufzüge, 2 Lastenaufzüge.
- Heiz- und Kühldecken in jedem Raum individuell regelbar.
- Natürliche Belüftung durch öffentbare Fenster.
- Hohlrumboden.
- Lichtdurchflutete Büroflächen durch bodentiefe Fenster.
- Hoher Bürostandard mit innovativer technischer Ausstattung.
- Zertifiziert nach BREEAM DE Bestand.

Lage.

- Renommierete Lage im CBD.
- Zentrale Lage zwischen Altstadt und Königsallee.
- Haltestelle Benrather Straße der Wehrhahnlinie.
- Straßenbahn- und Buslinie direkt vor dem Objekt.
- A44, A52 Anschluss in ca. 11 Fahrminuten.
- A46, A57 Anschluss in ca. 8 Fahrminuten.
- Flughafen in ca. 12 Fahrminuten.
- Hauptbahnhof in ca. 6 Fahrminuten.
- Vielfältige Auswahl erstklassiger Restaurants, Cafes, Bistros.
- Exklusive Einkaufsmöglichkeiten in unmittelbarer Umgebung.

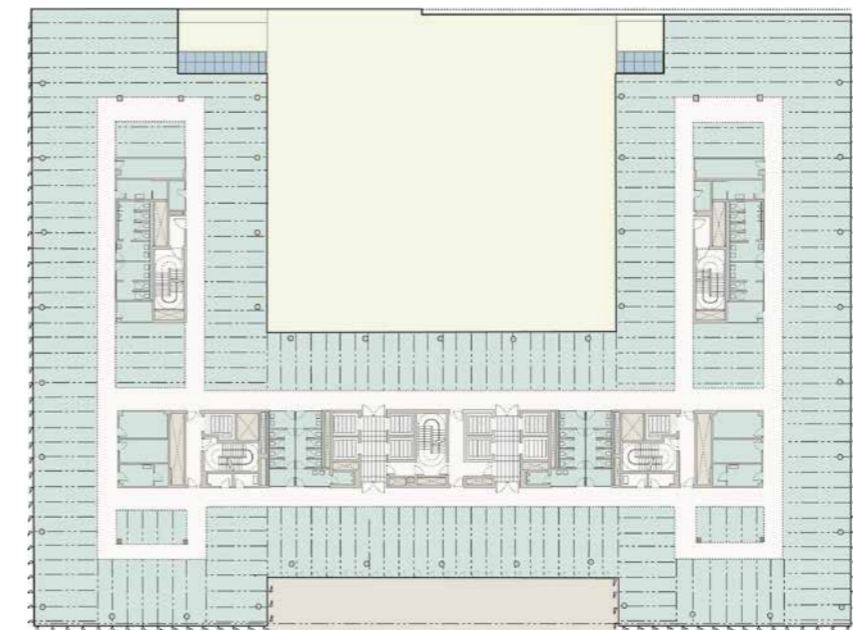
Benrather Straße 18–20.
Benrather Karrée.
40213 Düsseldorf.

Mietflächen.

Geschoss	Mietflächen
9. OG	1.161 m ²
8. OG	2.113 m ²
7. OG	2.548 m ²
6. OG	3.073 m ²
5. OG	3.297 m ²
4. OG	3.319 m ²
3. OG	3.343 m ²
2. OG	3.377 m ²
1. OG	3.122 m ²
EG	2.097 m ²
Lager	2.055 m ²
Gesamt	29.505 m ²

414 Tiefgaragenstellplätze

4. Obergeschoss.



DEKA
STERNE
DÜSSELDORF

www.deka-sterne-duesseldorf.de
www.benrather-karree.de

Dieses Datenblatt stellt kein vertragliches Angebot dar.

Ihr Ansprechpartner
Guido Fitzner
Telefon: (0211) 882 88-664
E-Mail: guido.fitzner@deka.de



Deka Immobilien Investment GmbH
Immobilienmanagement West
Hamborner Straße 55
40472 Düsseldorf
www.deka-immobilien.de