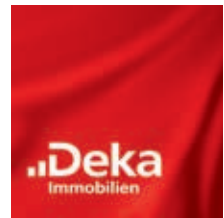
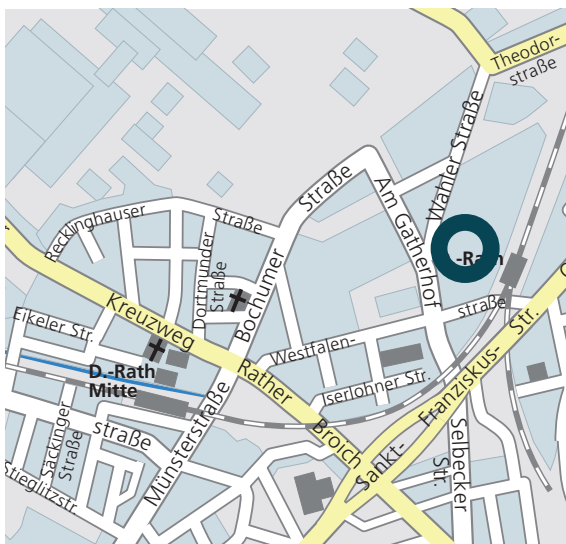


Wahlerstraße 2. W². 40472 Düsseldorf.



Objektdaten.

- Baujahr: 2002.
- 4-geschossige, moderne Büroimmobilie.
- Fassade in Naturstein mit Glaselementen.
- Ausreichend Tiefgaragenstellplätze vorhanden.
- Großzügig gestalteter Eingangsbereich.
- Vorgerüstetes Codekartensystem.
- 3 Personenaufzüge.
- Außenliegender elektrischer Sonnenschutz.
- Natürliche Belüftung durch öffnbare Fenster.
- Helle und freundliche Büroflächen.
- Büroflächen flexibel teilbar.
- BREEAM In-Use: Asset (good)/
Building Management (pass).



Lage.

- Düsseldorfer Norden.
- Sehr gute Erreichbarkeit von Flughafen und Messe.
- Buslinie in ca. 1 Gehminute.
- Straßenbahn/S-Bahn in ca. 3 Gehminuten.
- A44, A52 Anschluss in ca. 5 Fahrminuten.
- Flughafen in ca. 8 Fahrminuten.
- Hauptbahnhof in ca. 20 Fahrminuten.
- Gastronomisches Angebot fußläufig erreichbar.
- Einkaufsmöglichkeiten in der direkten Nachbarschaft.



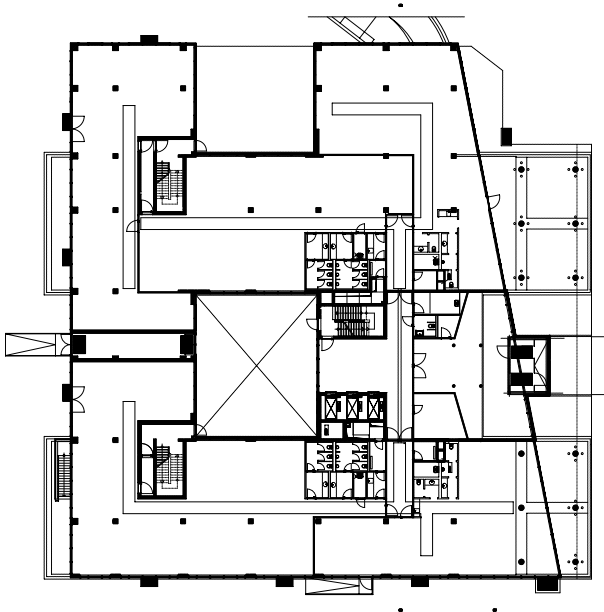
Wahlerstraße 2. W². 40472 Düsseldorf.

Mietflächen.

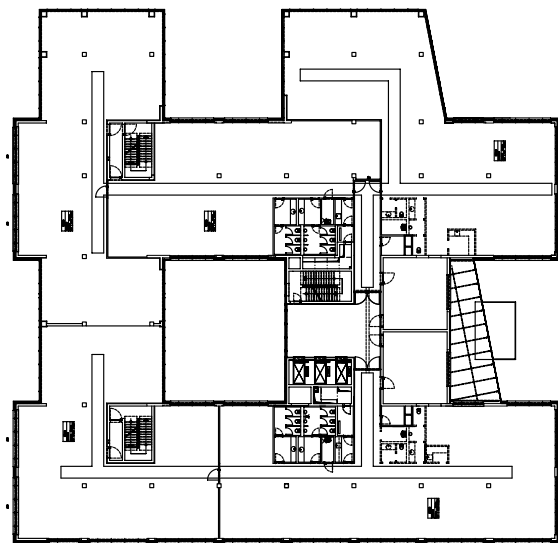
Geschoss	Mietflächen
3. OG	1.826 m ²
2. OG	1.826 m ²
1. OG	2.484 m ²
EG (Service)	1.851 m ²
Archiv EG	24 m ²
Archiv 1. UG	317 m ²
Gesamt	8.327 m ²

69 Außenstellplätze
67 Tiefgaragenstellplätze

Erdgeschoss.



Regelgeschoss.



www.w2-duesseldorf.de
www.deka-sterne-duesseldorf.de

Dieses Datenblatt stellt kein vertragliches Angebot dar.



Ihr Ansprechpartner
Guido Fitzner
Telefon: (0211) 8 82 88-664
E-Mail: guido.fitzner@deka.de

Deko Immobilien GmbH
Immobilienmanagement West
Hamborner Straße 55
40472 Düsseldorf
www.deka-immobilien.de